

6 vis TCHC M8x16 - 18 Nm  
vis d'origine X250

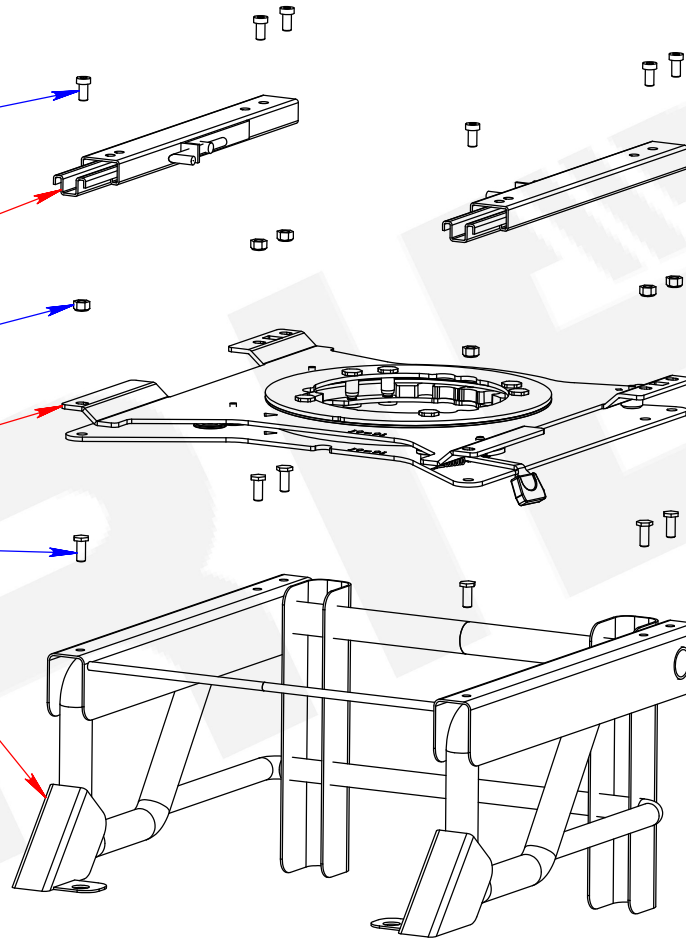
glissières d'origine X250

6 écrous nylstop M8

base tournante CBTO16D3

6 vis THB M8x20 - 23 Nm

caisson d'origine X250



# MONTAGE BASE TOURNANTE PASSAGER CBTO16D3

=  
*montage  
CBTO16G3GB  
pilote RHD*

A	Version d'origine	12/02/2024	AL
Ind.	Evolution	Date	Par
montage CBTO16D3 pour X250-X290 Ducato / Jumper / Boxer / Movano / ProMaster		MATIERE: TRAITEMENT: -	POIDS: Kg
SCOPEMA - 87150 Oradour-sur-Vayres - France Tel : 05 55 78 11 49 ; Web : <a href="http://www.scopema.com">www.scopema.com</a>		Tolérances générales Norme ISO 2768-mK	Mécanosoudage- ClasseB NF E 86-050
Client: -	Ref: -	Ech: 1/7	A4
Ce plan est la propriété de SCOPEMA Il ne peut être communiqué à des tiers ou reproduit sans autorisation écrite de SCOPEMA. This drawing cannot be printed or issued to anybody without SCOPEMA Authorisation		<b>SCOPEMA</b> RIB SEATING SINCE 1981	